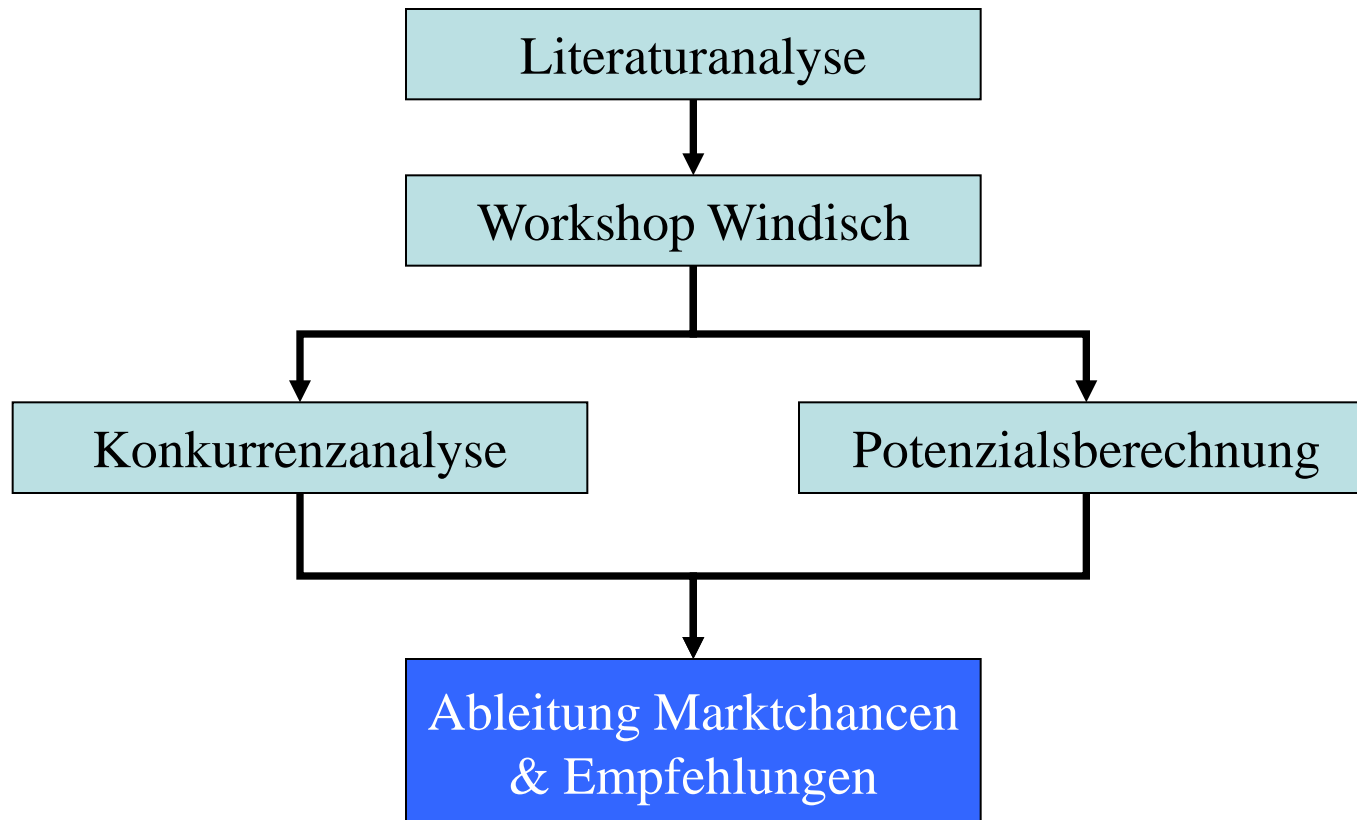


Ausführungen

1. Methodik / Vorgehen
2. Resultate Konkurrenzanalyse
3. Potenzialsanalyse
4. Fazit und Empfehlungen

1. Methodik / Vorgehen



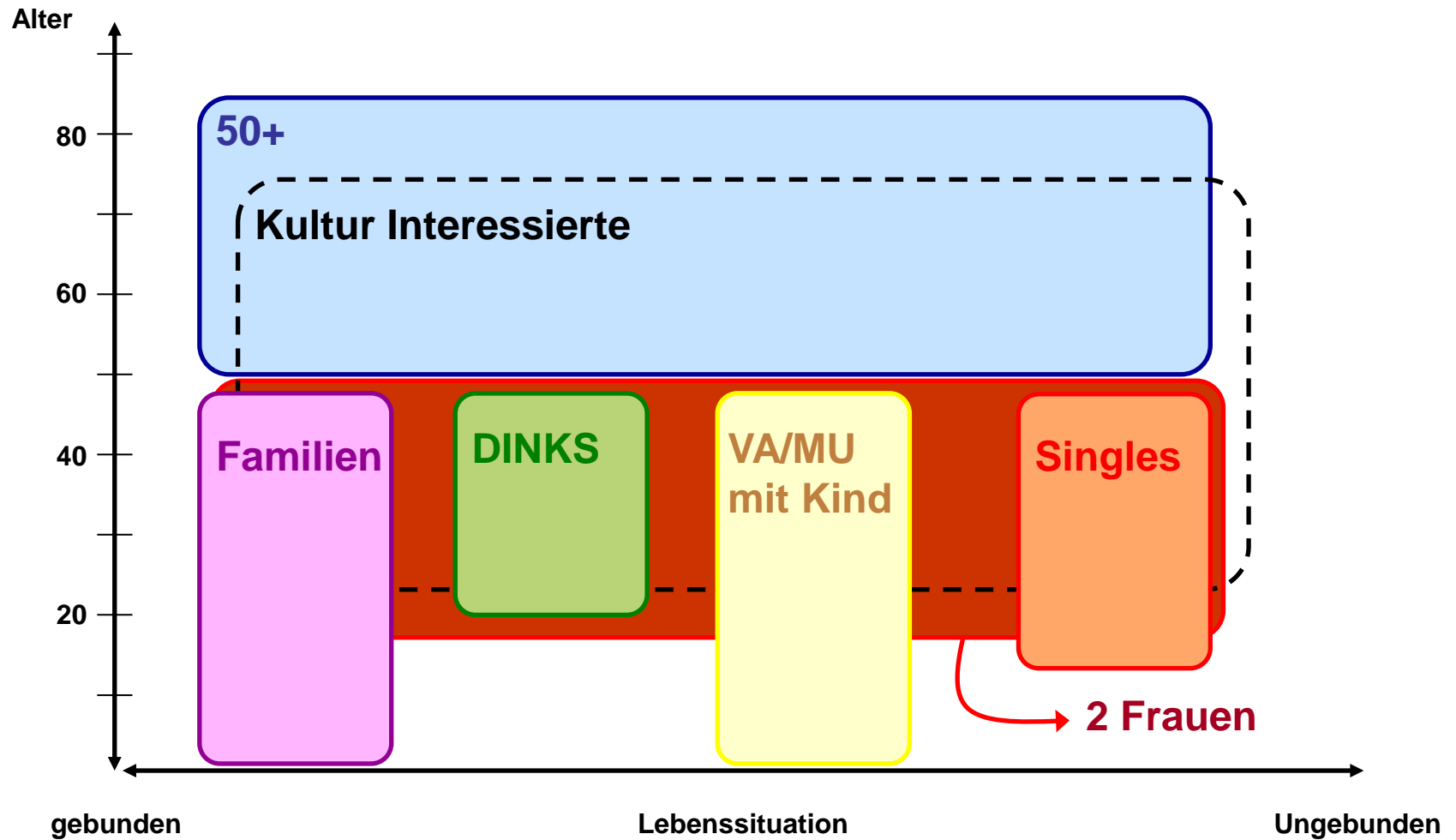
2. Resultate Konkurrenzanalyse

- Hohe Investitionstätigkeit im Gesundheitstourismus
- Europäischen Spitzenreiter: an der Ost- und Nordsee, in Bayern, Österreich und im Südtirol; aber auch in Tschechien, Ungarn oder Slowenien !
- Im Raum Schweiz ist die Angebotsdichte deutlich kleiner und strukturiert sich in:
 1. traditionelle Kurbäder (Rheinfelden, Zurzach, Yverdon etc)
 2. Wellnesshotels (ganze Schweiz, vorwiegend im Alpen- und Voralpenraum)
 3. Erlebnisbäder (Alpamare, Säntispark etc.)
 4. Day-Spas (Fitness- /Wellnessparks; Bsp. Migros-Fitnesscenters)
 5. und wenige wirklich umfassende Wellnessbäder in traditionellen Tourismusregionen (Scuol, Vals, Leukerbad)

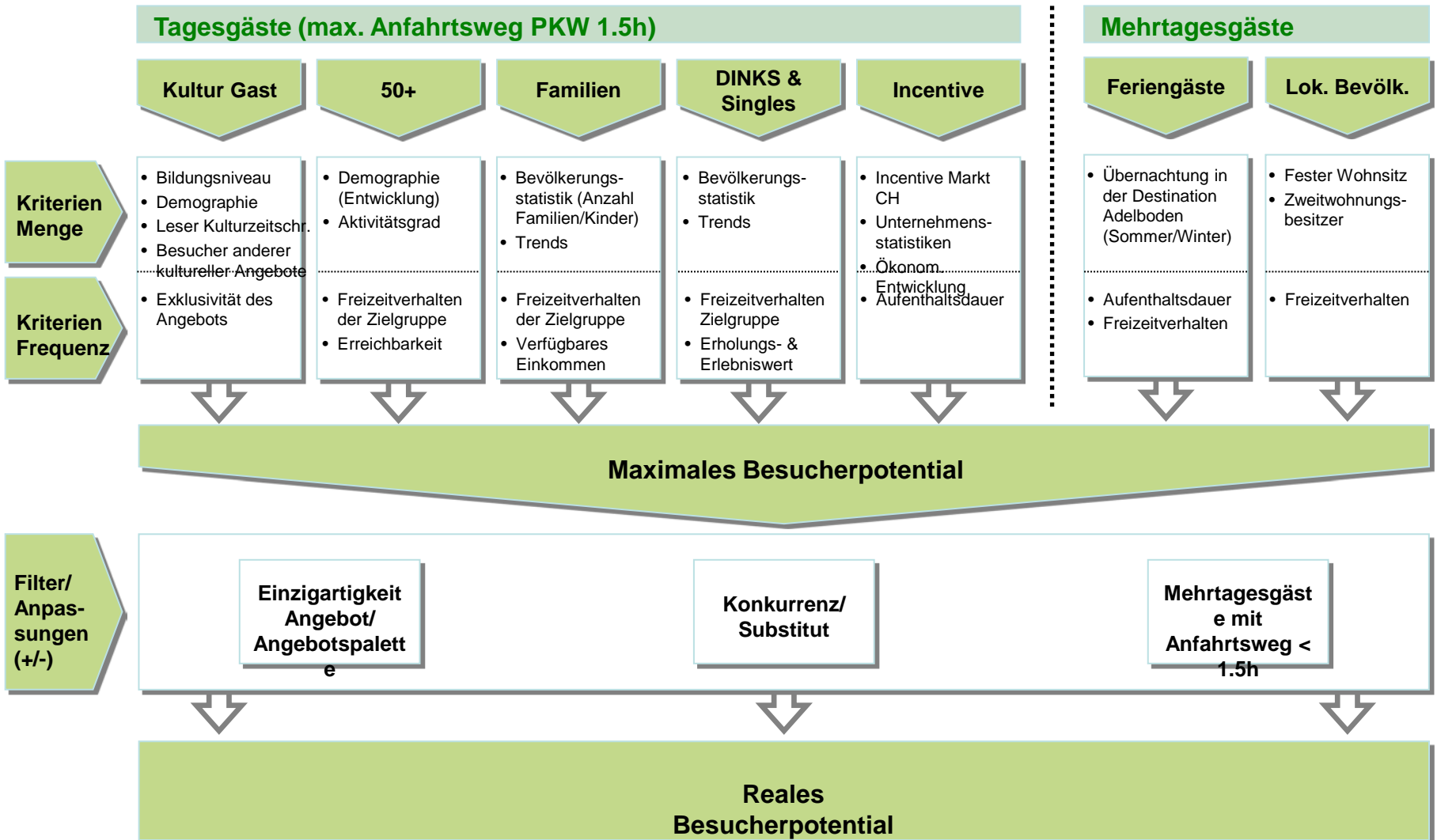
2. Resultate Konkurrenzanalyse

- Nachfrage nach Gesundheitsangeboten nimmt zu, der Markt ist umkämpft !
- Die Entwicklung der Day-Spa Industrie ist ein Katalysator !
- Die direkte Anbieter-Konkurrenzsituation reduziert sich auf:
 1. **Westside Brünen in Bern-West** (Tagesgäste)
 2. **Leukerbad** (alpine Wellness-Gäste)
 3. **Swiss Holiday Park Morschach** (Gästesegment Familien)
 4. **Bad Scuol** (alpine Wellness-Gäste)
 5. **Therme Vals** (Wellness-Gäste mit hohem Kunst- und Architekturbezug)
- Adelboden hat den stärksten touristischen Brand !
- Professionalisierungs- und Spezialisierungsgrad ist sehr hoch !

3. Potenzialsanalyse / Zielgruppen

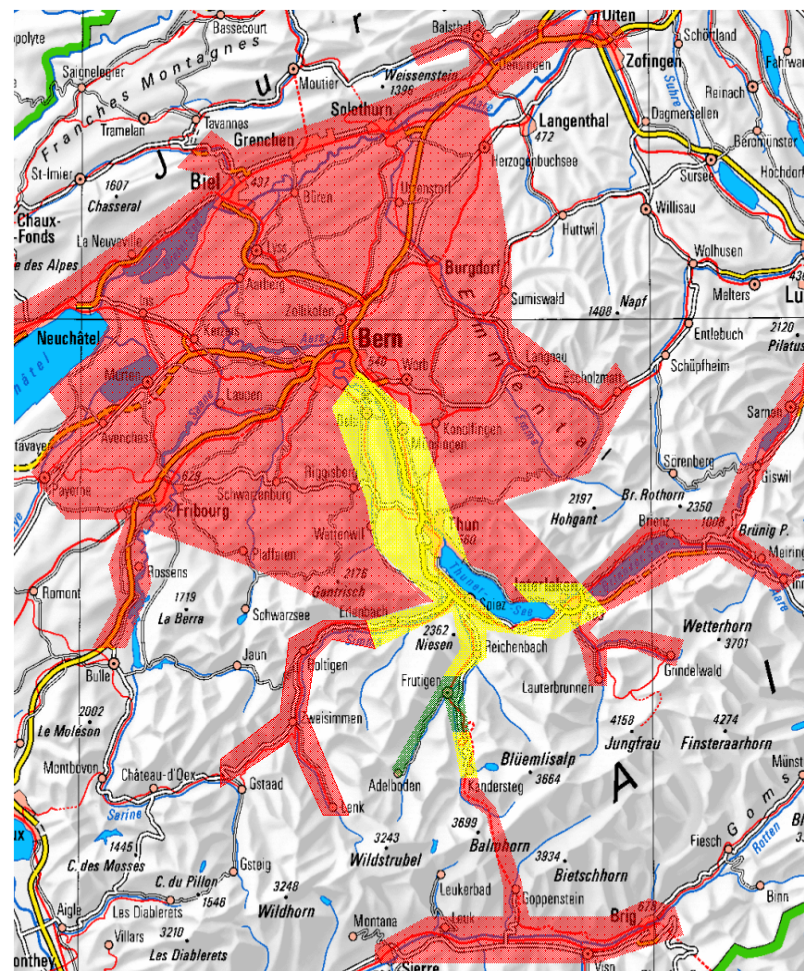


3. Potenzialsanalyse / Vorgehensweise



3. Potenzialsanalyse / Tagesgäste

| | 0 – 30 min Anfahrtszeit | 31 – 60 min Anfahrtszeit | 61 – 90 min Anfahrtszeit | Total |
|---------------------------------------|----------------------------|-----------------------------|-----------------------------|-----------|
| Anzahl Einwohner „BE & Mittelland“ | 7'704 | 179'288 | 975'364 | 1'162'356 |
| Anzahl Einwohner „Oberwallis“ | | | 53'101 | 53'101 |
| Anzahl Einwohner Adelboden | 3'671 | | | 3'671 |
| Total | 11'375 | 179'288 | 1'028'465 | 1'219'128 |

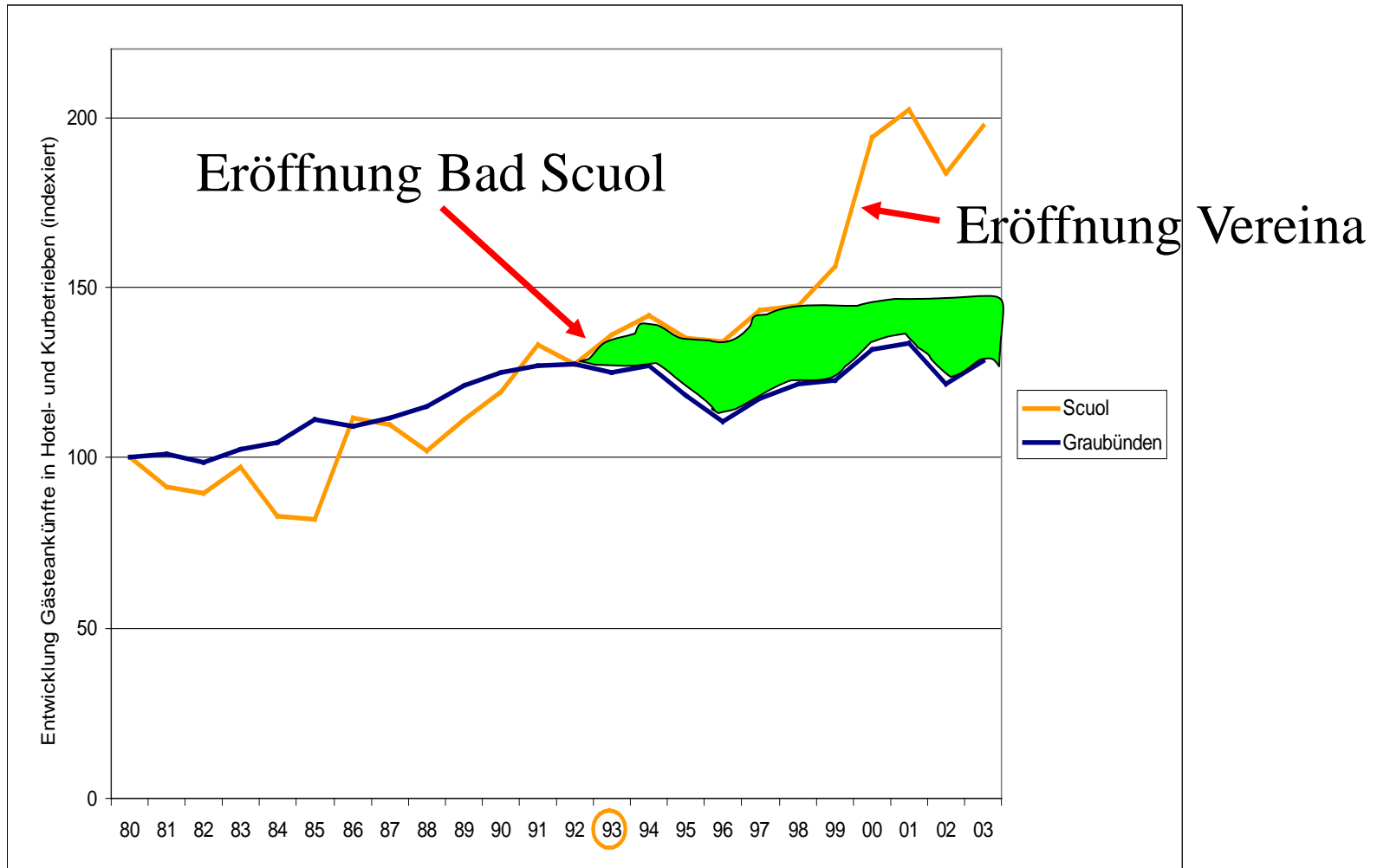


- = Fahrzeit zwischen 60min und 90min (Orte im Wallis mit ÖV)
- = Fahrzeit zwischen 30min und 60min (Orte im Wallis mit der Bahn)
- = Fahrzeit bis 30min

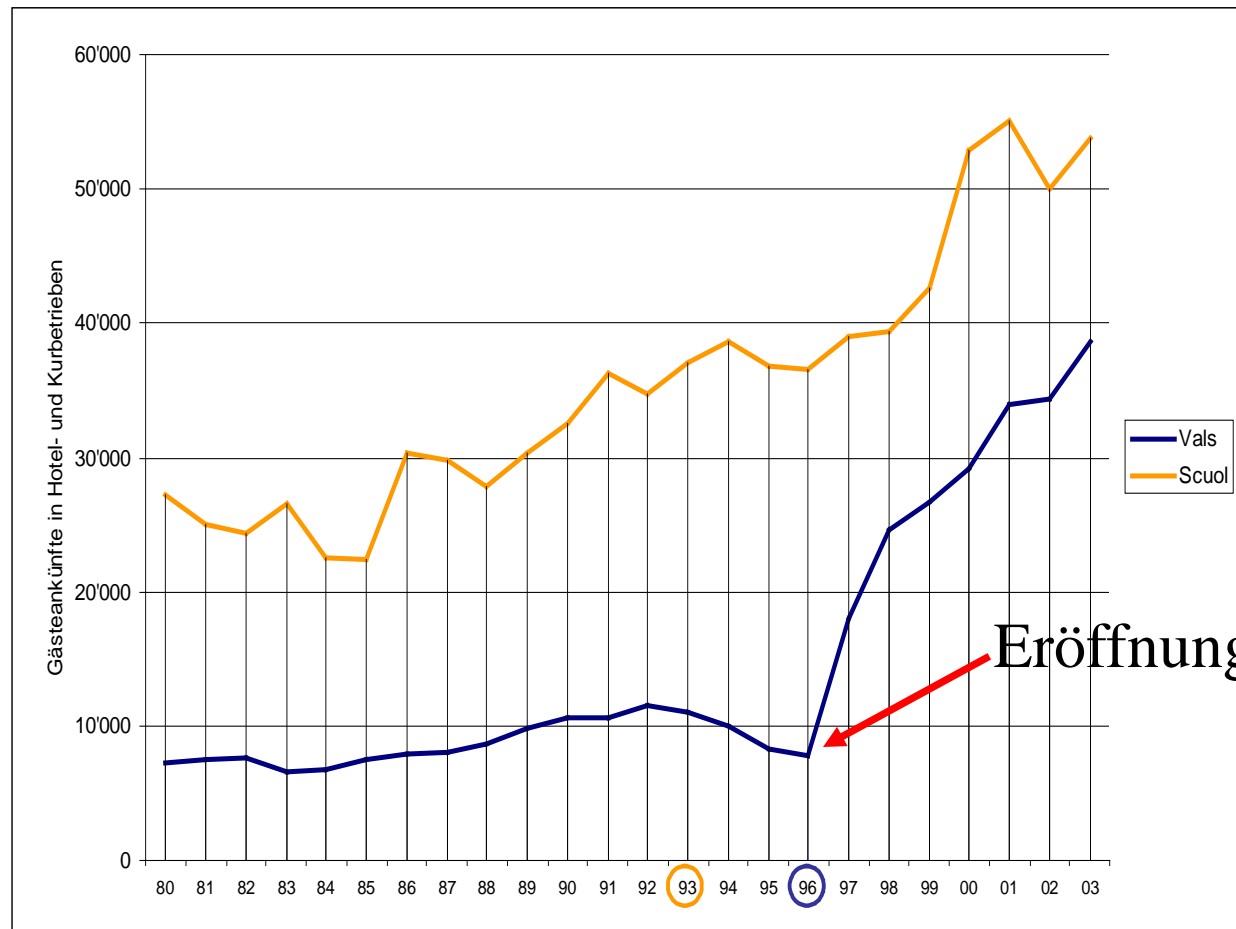
3. Potenzialsanalyse / Urlaubsgäste

| 2004 | Logier- nächte | Durchschn. Aufenthaltsdauer (in d) | Anzahl Gäste |
|--------------------|-------------------|---------------------------------------|-----------------|
| Hotels | 200'000 | 3.8 | 52'600 |
| Fewo | 195'000 | 7.0 | 27'900 |
| Gruppenunterkünfte | 140'000 | 5.0 | 28'000 |
| Total | 535'000 | | 108'500 |

3. Potenzialsanalyse / Vergleiche Scuol/Graubünden



3. Potenzialsanalyse / Vergleiche Vals & Scuol



Eröffnung Bad Vals

3. Potenzialsanalyse / Frequenzberechnung (real)

Berechnung Jahresfrequenzen Alpenbad Adelboden unter Berücksichtigung der Konkurrenzsituation und weiterer Faktoren

| Zielgruppe | Total Zielgruppe | Anfahrtszeit | | | | | | | | | Total Besucher | % zu Gästesparte | % zu Total |
|---|------------------|--------------|----------|----------|-----------------|----------|----------|-----------------|----------|----------|----------------|------------------|------------|
| | | 0-30 Minuten | | | 31 - 60 Minuten | | | 61 - 90 Minuten | | | | | |
| | | Menge | Frequenz | Besucher | Menge | Frequenz | Besucher | Menge | Frequenz | Besucher | | | |
| 50 + | 162'036 | 1'027 | 2.00 | 2'054 | 23'901 | 0.50 | 11'951 | 137'108 | 0.20 | 27'422 | 41'426 | 20.8% | 13.9% |
| DINKS | 45'500 | 288 | 1.00 | 288 | 6'712 | 0.60 | 4'027 | 38'500 | 0.35 | 13'475 | 17'790 | 8.9% | 6.0% |
| Singles | 32'000 | 203 | 1.75 | 355 | 4'720 | 1.00 | 4'720 | 27'077 | 0.20 | 5'415 | 10'491 | 5.3% | 3.5% |
| 2 Frauen | 10'794 | 68 | 1.50 | 103 | 1'592 | 0.80 | 1'274 | 9'133 | 0.35 | 3'197 | 4'573 | 2.3% | 1.5% |
| Elternteil mit Kind | 31'381 | 199 | 2.00 | 398 | 4'629 | 0.15 | 694 | 26'554 | 0.05 | 1'328 | 2'420 | 1.2% | 0.8% |
| Familien | 261'879 | 1'660 | 1.50 | 2'490 | 38'629 | 0.65 | 25'109 | 221'590 | 0.15 | 33'239 | 60'837 | 30.5% | 20.3% |
| Kultur Interessierte (90min inkl. ZH, BS & Olt.) | 82'768 | 525 | 1.00 | 525 | 12'209 | 1.00 | 12'209 | 70'034 | 0.70 | 49'024 | 61'757 | 31.0% | 20.7% |
| Total Tagesbesucher | 626'358 | 3'970 | | 6'212 | 92'392 | | 59'983 | 529'996 | | 133'099 | 199'295 | 100.0% | 66.7% |
| Feriengäste Adelboden | 120'500 | 120'500 | 0.62 | 74'520 | | | | | | | 74'520 | 78.0% | 24.9% |
| Urlaubsgäste umliegende Destinationen | 210'000 | 210'000 | 0.10 | 21'000 | | | | | | | 21'000 | 22.0% | 7.0% |
| Total Feriengäste | 330'500 | 330'500 | | 95'520 | | | | | | | 95'520 | 100.0% | 31.9% |
| Einheimische und saisonale Arbeitskräfte | 4'171 | 4'171 | 1.00 | 4'171 | | | | | | | 4'171 | | 1.4% |
| Gesamttotal | 961'029 | 338'641 | | 105'903 | 92'392 | | 59'983 | 529'996 | | 133'099 | 298'985 | | 100% |

4. Fazit & Empfehlungen

1. Kein explizites Seminarangebot !
2. Kein Angebotsspektrum "Fun" !
3. Aber doch ein Wellness spezifisches Angebot für Familien !
4. Kombinierte Anlage Bad/Wellness - Hotel notwendig !
5. Die Hauptkonkurrenten könnten auch Verbündete sein !
6. Höchste Qualität in Infrastruktur, Angeboten und Dienstleistungen !
7. Professioneller holistischer Ansatz !
8. Klare Unterscheidung und Positionierung zu anderen Wellness-Bädern ! Intensiv erlebbare alpine und natürliche Komponenten ! (Bergspezifische Elemente wie Naturvielfalt, Erlebnis, Luftreinheit, Klarheit, Frische, Reinheit des Berg(uell)wassers, Ruhe, Ungestörtheit, Entschleunigung, Entspannung u.a.m.)
9. Frequenzen stark vom Marketing abhängig !
10. **Zusammenfassung: Konkurrenzumfeld im Kontext der Marktentwicklung ist günstig und eine eigene, langfristig erfolgreiche Positionierung ist möglich !**